



# L'habitat partagé et participative de Lestiac/G

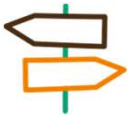


# Une démarche citoyenne

# Cadre d'expérimentation



- **Origine : 8 citoyens** → un constat du manque de solutions alternatives pour des vieillesse plus apaisées en milieu rural  
(aujourd'hui 21 citoyens et 5 salariées, 1 maison ouverte et 4 projets en cours)
- **Mission :** proposer des espaces et des temps sur mesure faisant émerger puis perdurer des choix épanouissants pour les personnes et les territoires
- **Métiers**
  1. Expérimenter une offre **d'habitat** qui réponde à des besoins mal satisfaits des retraités ruraux et proposer une **autre économie de la vieillesse**
  2. Proposer des cycles de sensibilisation quant au lien entre avancée en âge et lieu de vie



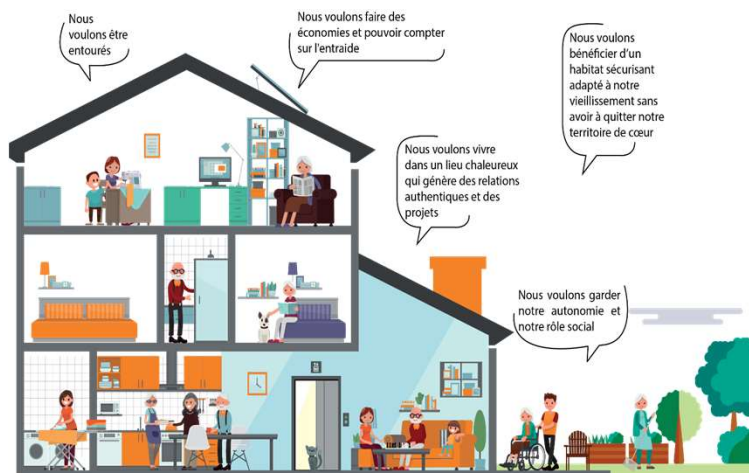
# Un habitat partagé en centre-bourg

## Partagé

6 à 9 espaces privés avec SDE et kitchenette

Des espaces partagés : Salon, SAM-cuisine, buanderie, atelier, jardin

Ascenseur, adaptabilité au vieillissement, modularité



## Accompagné

Process de cooptation des habitants, balisé par des professionnels

Une médiation interne et externe

Appui des personnes et de leurs familles dans les vieillissements problématiques





# Des bâtis qualitatifs



Qualité architecturale: insertion paysagère dans centre bourg



Démarche participative : cahier des charges architectural en phase avec la culture locale



Qualités d'usage

- Ergonomie au-delà de la norme Personnes à Mobilité Réduite
- Autonomie énergétique autant que (financièrement) possible



Accessibilité économique : min 4 PLAI, loyers entre 210 et 550 €

Accompagnement dans la durée : intermédiation avec le réseau d'aide et de soin du bassin de vie ; médiation interne



# Le projet de lestiac sur Garonne

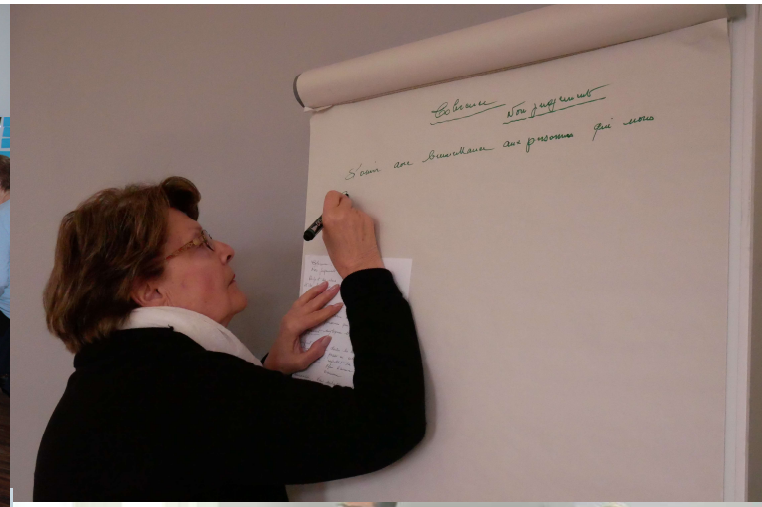
# Le site - AVANT



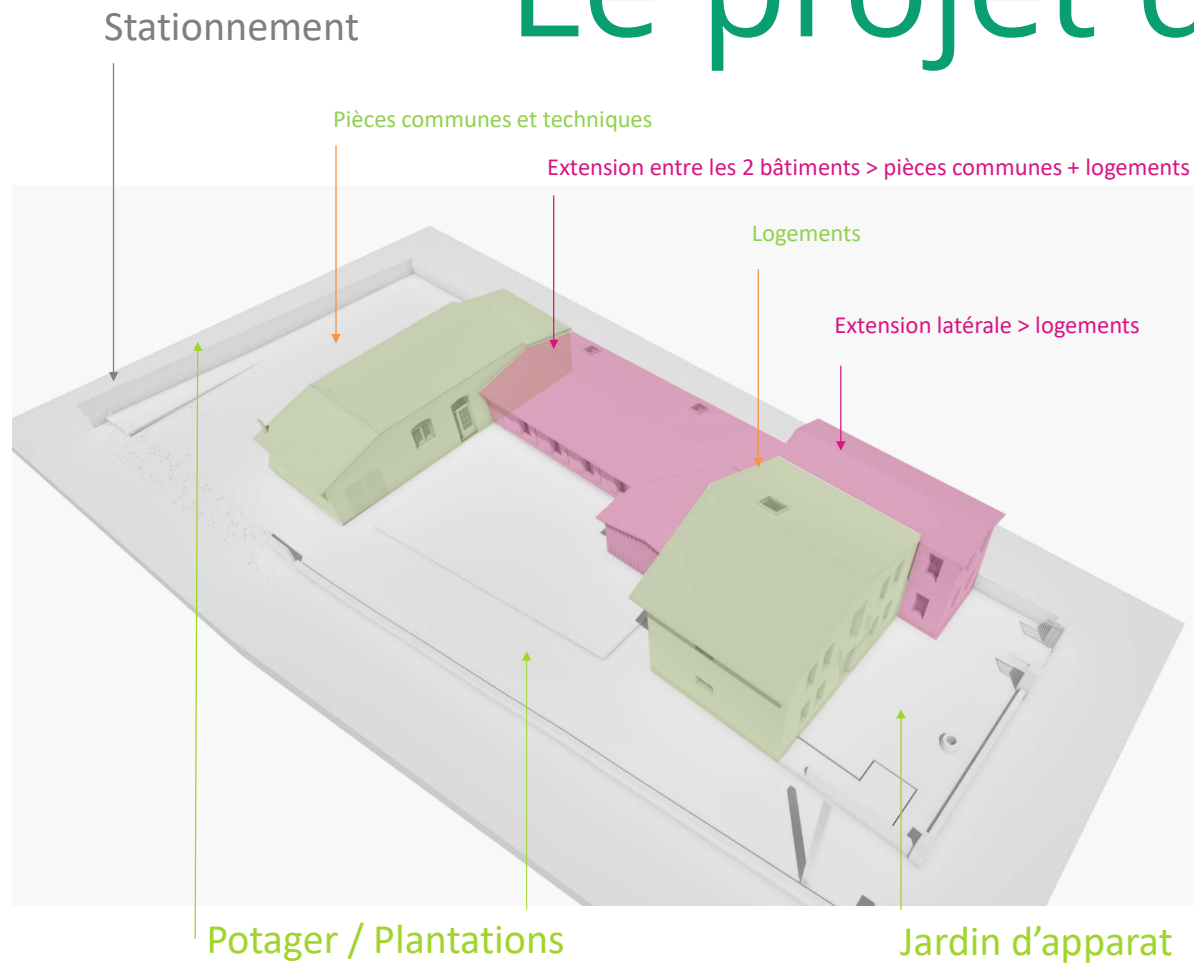
AVANT ↗



# Les ateliers architecturaux



# Le projet de travaux



# Le financement des travaux

## Soutiens

Le Département de la Gironde : 317 740 €

L'Agirc Arrco : 146 400 €

La CARSAT Aquitaine : 121 077 €

L'Etat : 120 518 €

La Région Nouvelle Aquitaine : 89 731 €

Le Pôle Sud Gironde (Leader) : 30 000 €

La MSA Gironde : 26 000 €

Le plan de financement a été complété par un prêt PLS et un prêt à taux 0% de la CARSAT Aquitaine.



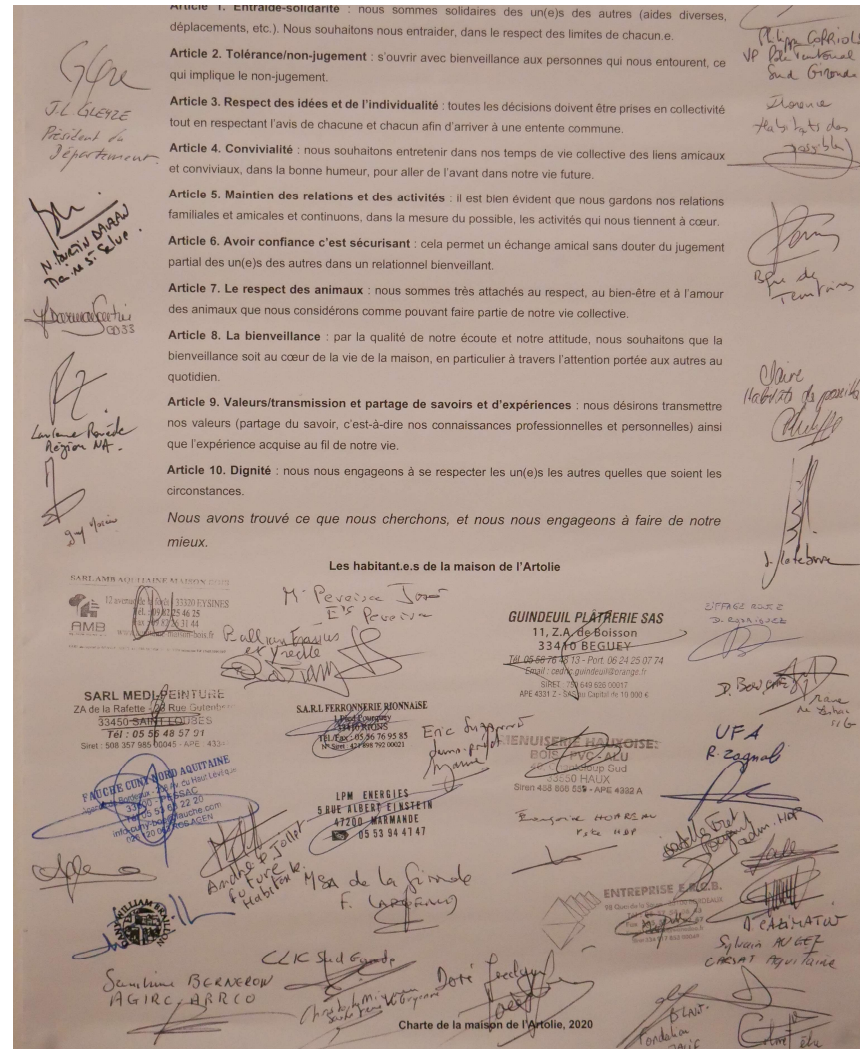
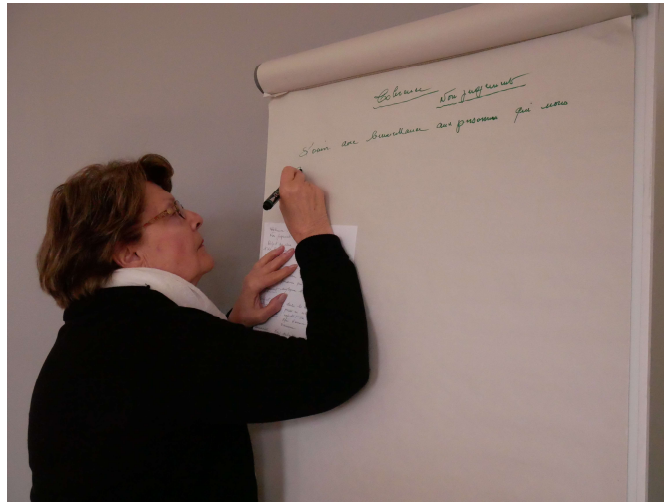


# Les travaux





# Les ateliers sociaux





# La maison - APRES





# Témoignage





# Un habitant

