

LES TERRITOIRES FRAGILES DE LA RÉGION NOUVELLE-AQUITAINE

Zone d'Emploi d'Ussel



Emmanuel NADAUD
Olivier BOUBA-OLGA

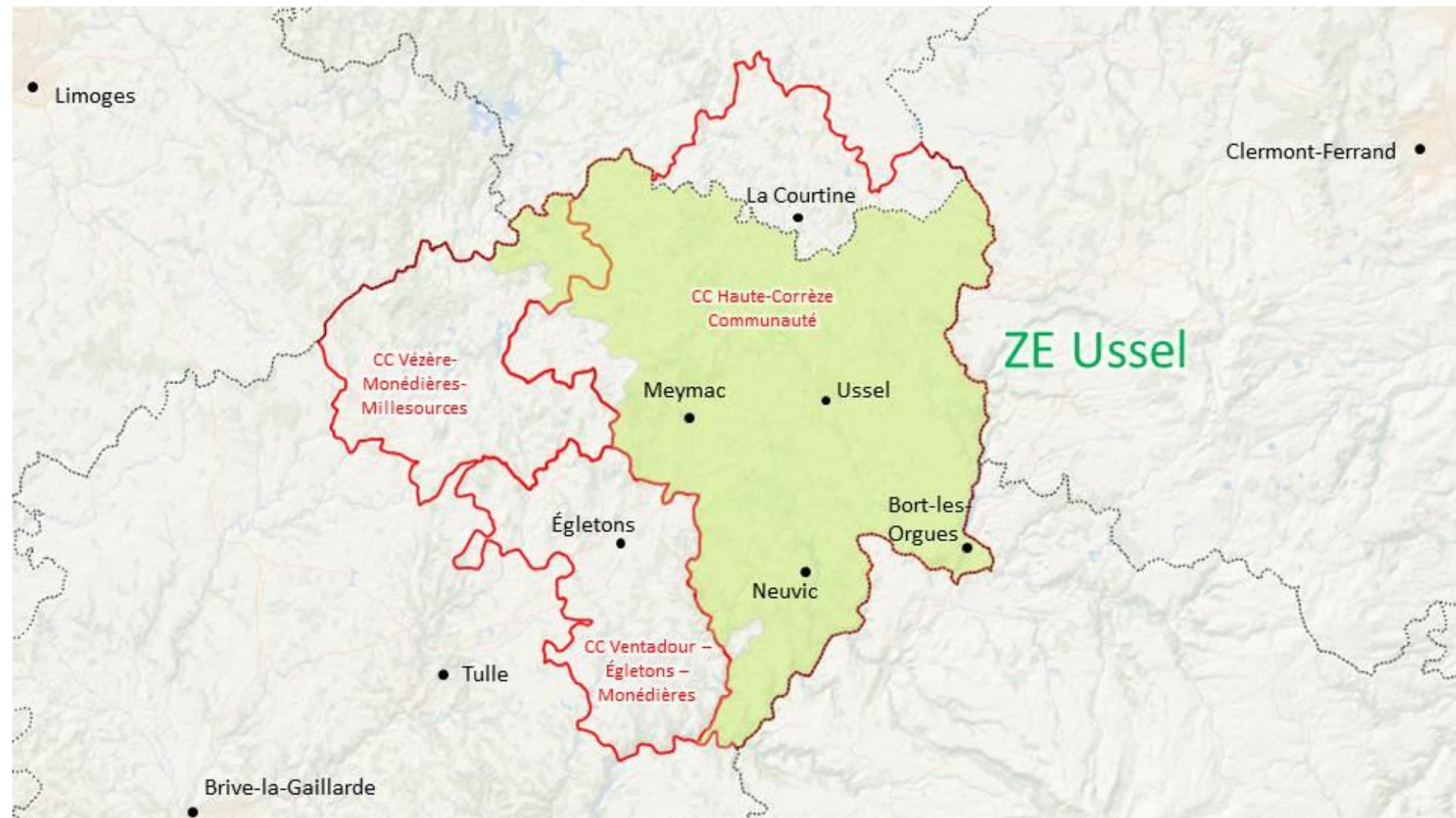
Ussel, 06/09/2018

Méthodologie de travail

Méthode mixte Quanti - Quali

- Analyses statistiques et bibliographiques
 - Données de cadrage ; Caractériser le contexte local; tissu économique ; Identification des secteurs clés et des dynamiques locales
- Entretiens terrain semi-directifs (20)
 - Collectivités publiques et entreprises ; Enjeux de développement; Représentations

Territoire d'étude



Plan de la présentation



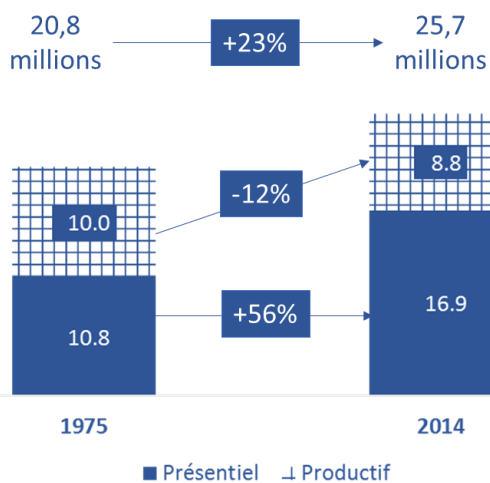
- Dynamique macro-territoriale
- Dynamiques sectorielles
- Enjeux de développement

DYNAMIQUE MACRO-TERRITORIALE

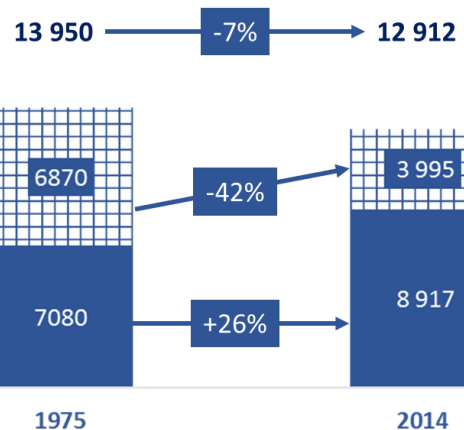
Evolution de la population 2010-2015

%	Ussel (7402)	Tulle (7401)	Nouvelle-Aquitaine	France
Variation de la population	-0,6	-0,2	0,6	0,5
dont variation due au solde naturel	-0,6	-0,7	0,0	0,4
dont variation due au solde apparent des entrées sorties	0,1	0,5	0,6	0,1

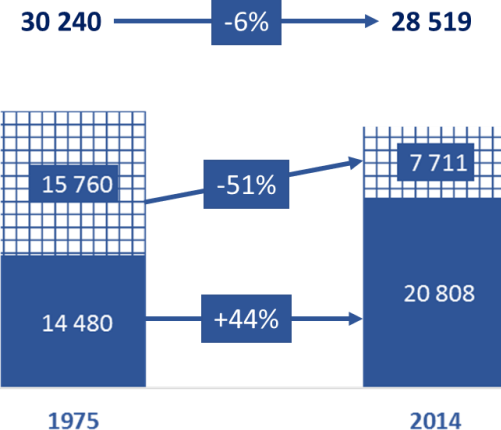
Evolution de l'emploi total 1975-2014



France métropolitaine

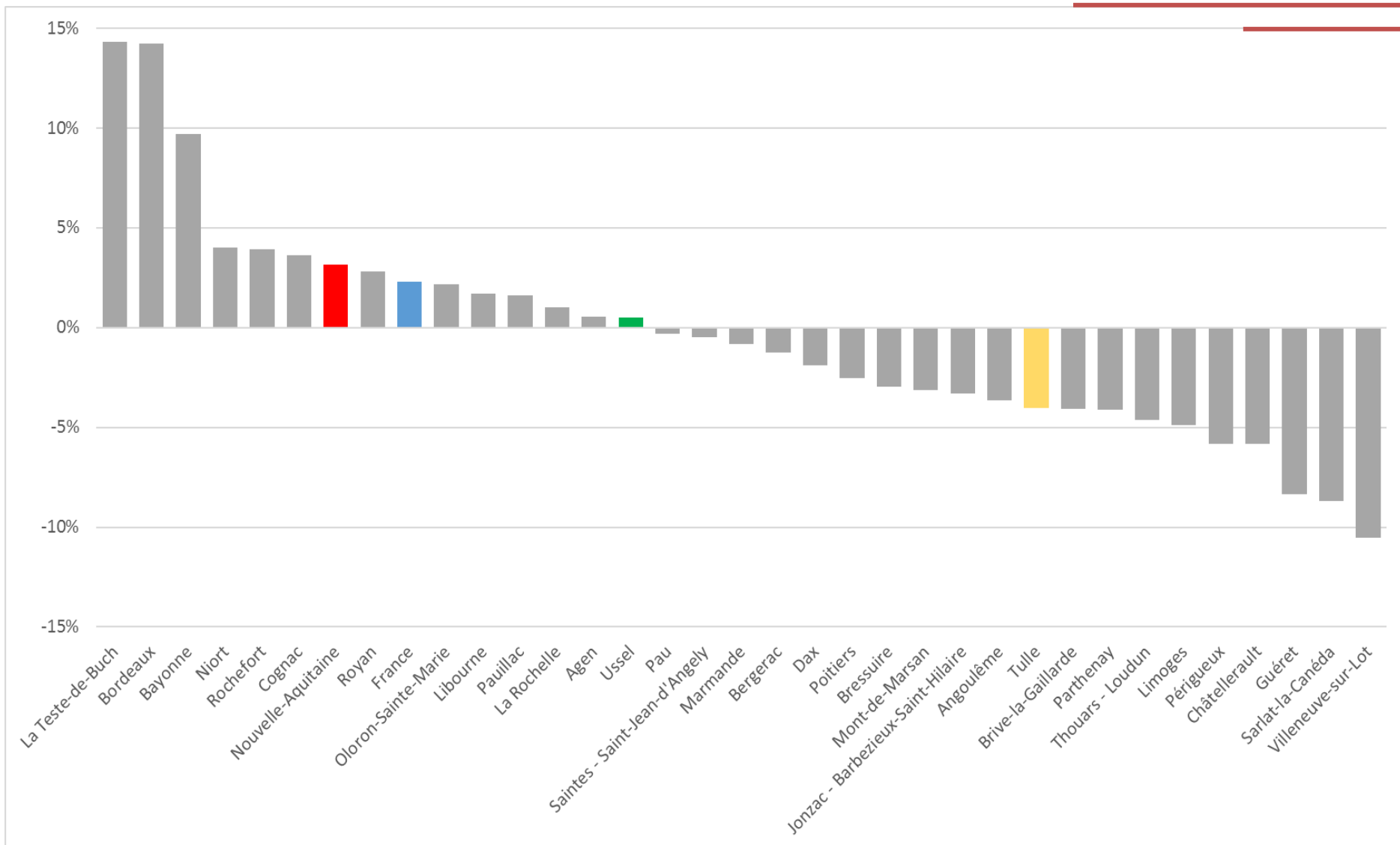


Ussel



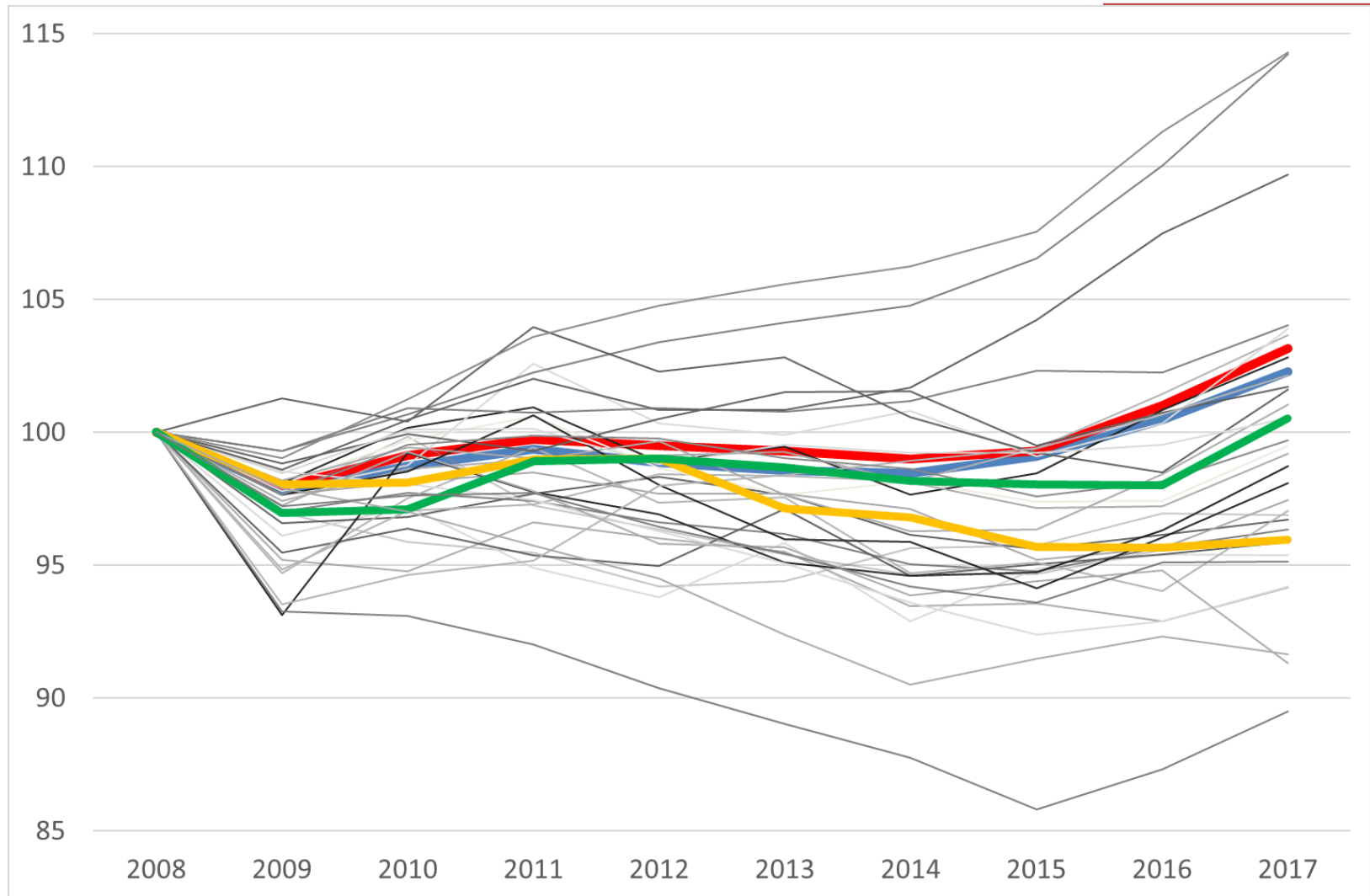
Tulle

Evolution de l'emploi privé 2008-2017



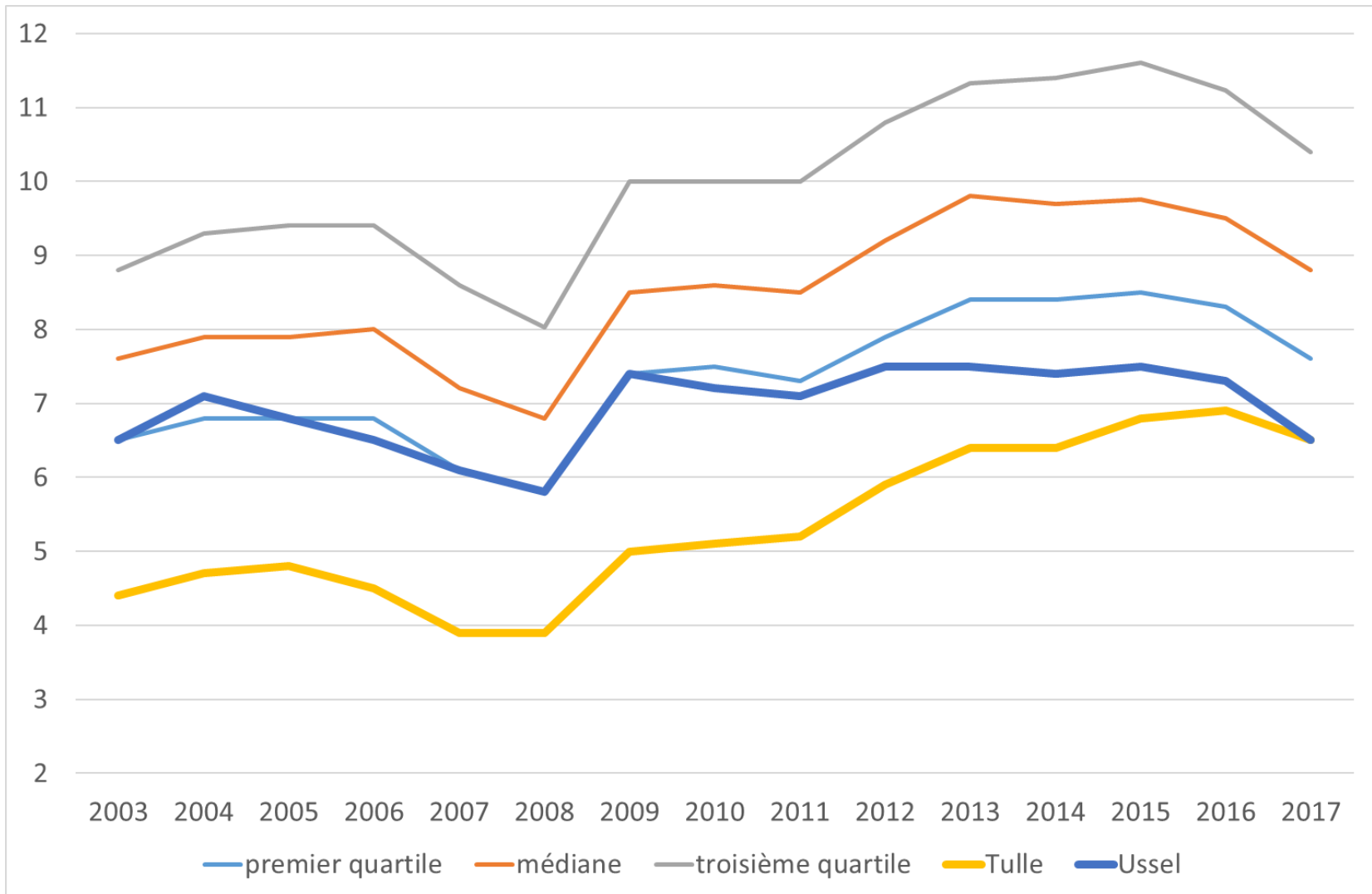
Croissance de l'emploi privé 2008-2017

(base 100=2008)



France Nouvelle-Aquitaine Tulle Ussel Autres ZE Nouvelle-Aquitaine

Un taux de chômage faible

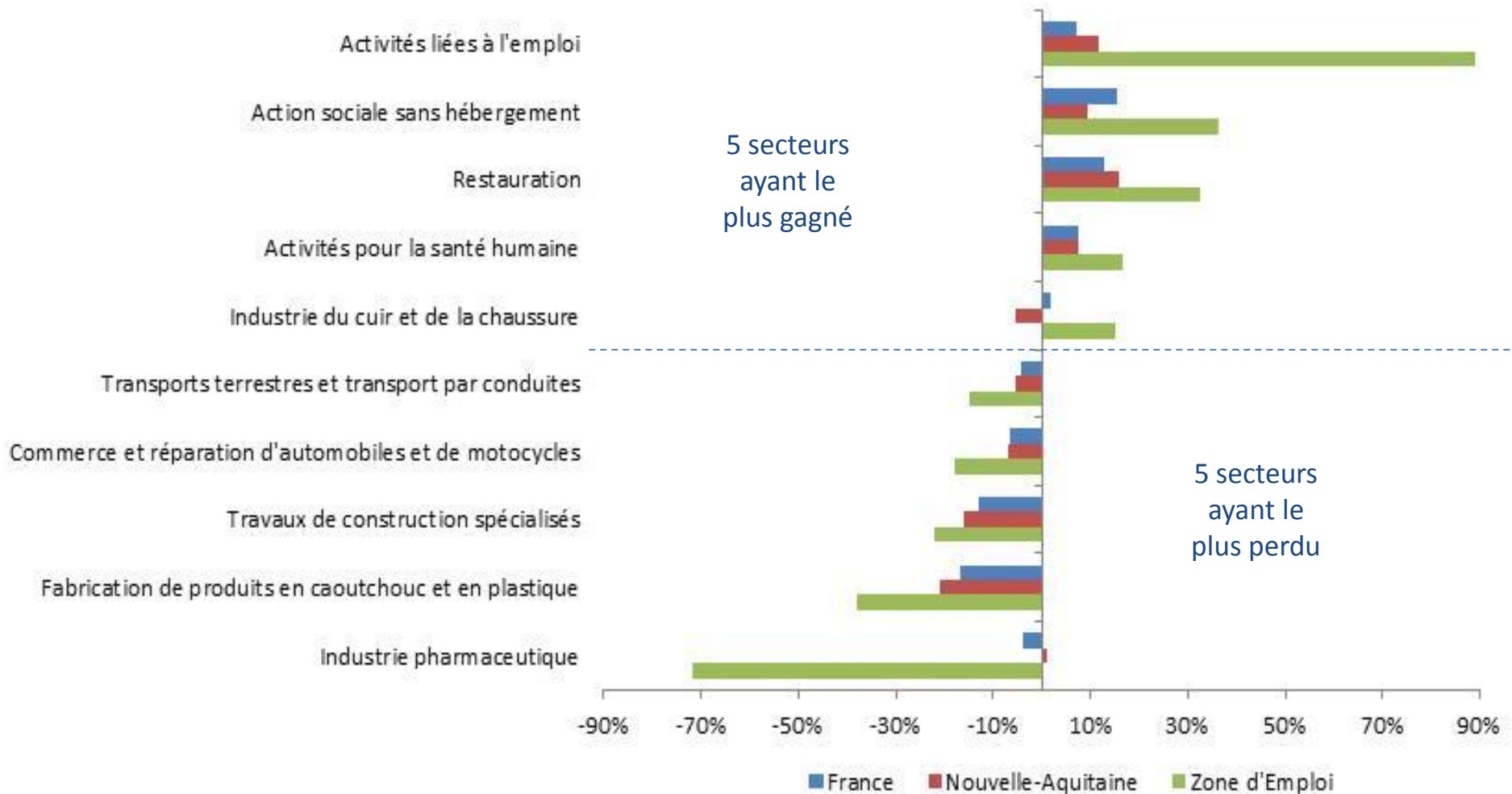


DYNAMIQUES SECTORIELLES

Des effets différenciés selon les secteurs

EMPLOI PRIVÉ ET EFFETS TERRITORIAUX

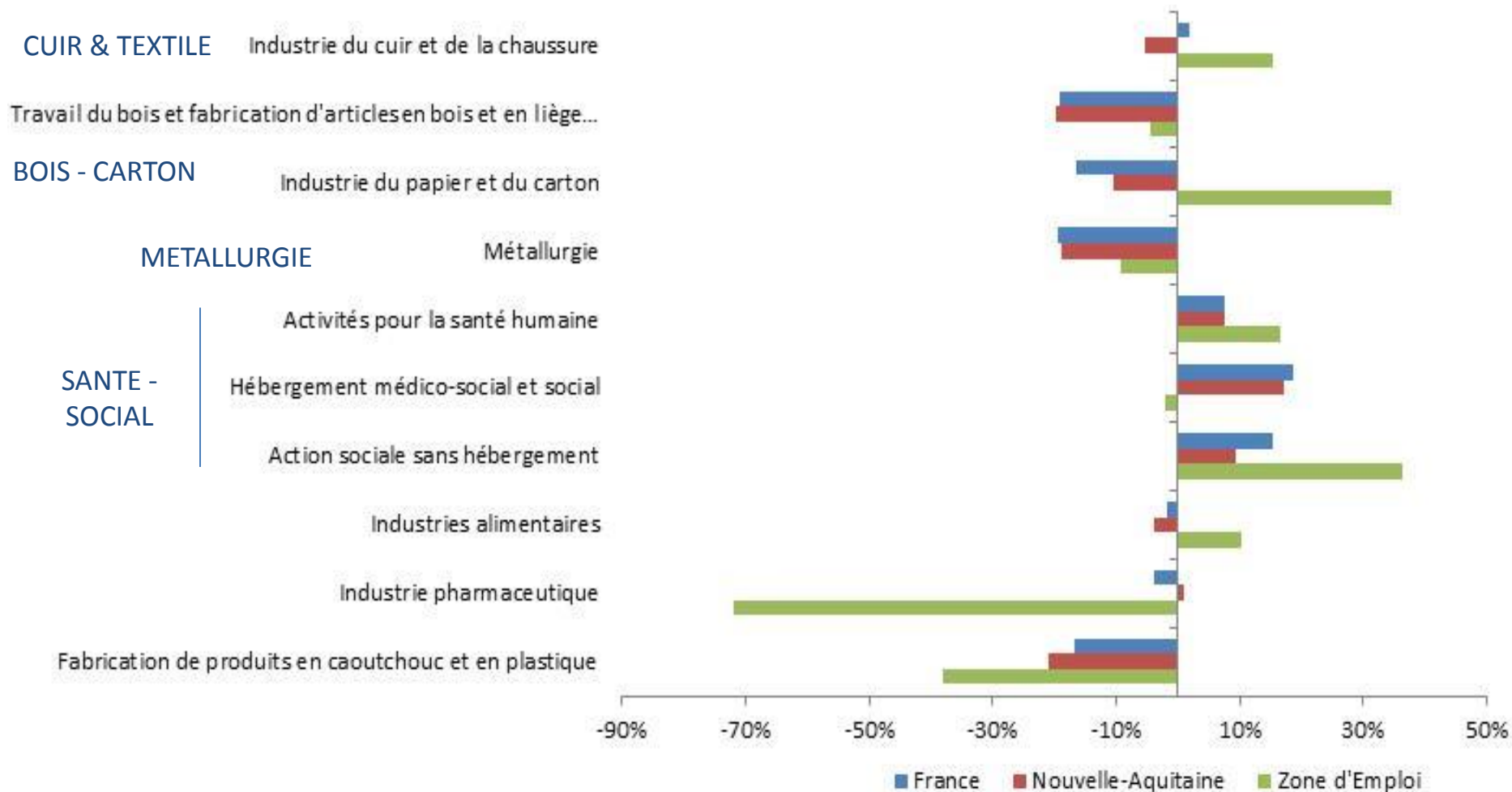
Taux de croissance de l'emploi privé 2008-2015



Des effets différenciés selon les secteurs

SECTEURS CLÉS ET EFFETS TERRITORIAUX

Taux de croissance de l'emploi privé 2008-2015



Secteurs clés

- **Filière Bois : entretenir et valoriser la ressource locale**
 - Une ressource locale façonnée par les Hommes
 - Nombreuses activités liées à la gestion et l'exploitation forestière.
 - CFBL ; Cabinet COUDERT
 - Activités de transformation : charpentes et menuiseries, scieries, Fabrication de placage et de panneaux de bois.
 - Panneaux de Corrèze ; JELD-WEN ; POLYREY
 - Un secteur Carton non lié à la ressource locale
 - MPS, ORFIX
- **L'industrie pharmaceutique portée par Jacques Chirac**
 - Le centre logistique Pierre Fabre
 - Le laboratoire Martin Dow à Meymac

Secteurs clés

- **Santé – Social et Handicap**

- Des structures hospitalières préservées
- La fondation Jacques Chirac au service du handicap

- **Métallurgie: La fonderie d’Ussel**

- De la Société des Fonderies d’Ussel à Constellium. Une spécialisation à l’origine dans la production de pièces pour l’industrie automobile, puis une reconversion vers le secteur aéronautique avec le soutien de Jacques Chirac.
- Des savoir-faire reconnus et des actifs très spécifiques.
- Une spécialisation dans les pièces en aluminium de très grande dimension.

Secteurs clés

- **Maroquinerie et confection textile : de la tradition au secteur du Luxe**
 - Bort-les-Orgues, cité du cuir
 - Une longue histoire liée au cuir et à la confection textile : chapellerie, confection textile, filature, tanneries, etc.
 - La maroquinerie des Orgues: sous-traitant pour des grandes marques du luxe.
 - Une jeune-pousse: Chéri Bibi.
- **Industries alimentaires**
 - Viande bovine: Charal à Égletons; Abattoir d'Ussel
 - Porc, charcuteries et salaisons: L'Usselloise ; Auvernou ; l'Arédienne (Sarl Fonfreyde)

ENJEUX DE DÉVELOPPEMENT

Enjeux territoriaux

- **Accompagner et stimuler le développement économique local**
 - Question de l’ancrage des acteurs économique sur le territoire
 - Enjeu d’interconnaissance des acteurs afin d’anticiper les mutations et ancrer ces activités sur le territoire.
 - Accompagnement des TPE-PME
 - Conserver et exploiter les savoir-faire locaux
 - Réfléchir aux politiques de formation
 - Filière Bois: entretenir et valoriser la ressource locale; question de la création de valeur-ajoutée sur le territoire
- **La problématique du recrutement**
 - Dans tous les secteurs: métallurgie, Santé, Bois, Textile, etc.
 - Manque d’attractivité du territoire, mauvaise qualité et inadéquation des logements avec les besoins modernes, emploi du conjoint, pénibilité de certains postes, difficulté à attirer les cadres ou des spécialistes, etc.

Enjeux territoriaux

- **Attractivité du territoire : valoriser ses atouts**
 - Des atouts sur la qualité de vie et un cadre Nature
 - Mais un déficit d'image : climat rude, territoire vieillissant, une ville-centre peu attractive, etc.
 - Une nécessaire réflexion sur la qualité de vie et les services à la population
 - Question de l'offre touristique en lien avec les atouts du territoires: sport, nature, patrimoine.

- **Vieillesse de la population et Silver Économie**
 - Un déclin démographique et une pyramide des âges défavorable.
 - Créer des opportunités: service à la personne et Silver économie.

Enjeux territoriaux

- **Gouvernance : un territoire de projets à (re)construire**
 - Dépasser les clivages traditionnels
 - Mettre en place une ingénierie territoriale nouvelle
 - Capacité des acteurs locaux, publics et privés, à développer des projets nouveaux, individuellement et collectivement
 - Amener les acteurs de se comprendre, à coordonner leurs actions et définir des champs d'interventions communs

- **Interterritorialité : éviter le repli sur soi**
 - Sortir d'une logique de concurrence territoriale
 - Rechercher des complémentarités : Auvergne, Corrèze
 - Saisir des opportunités par la coopération territoriale
 - Ex. le tourisme avec l'Auvergne, la problématique recrutement, coopération dans le domaine de la Santé, etc.

En résumé...



Merci pour votre attention



Emmanuel NADAUD
emmanuel.nadaud@univ-poitiers.fr

Olivier BOUBA-OLGA
olivier.bouba.olga@univ-poitiers.fr